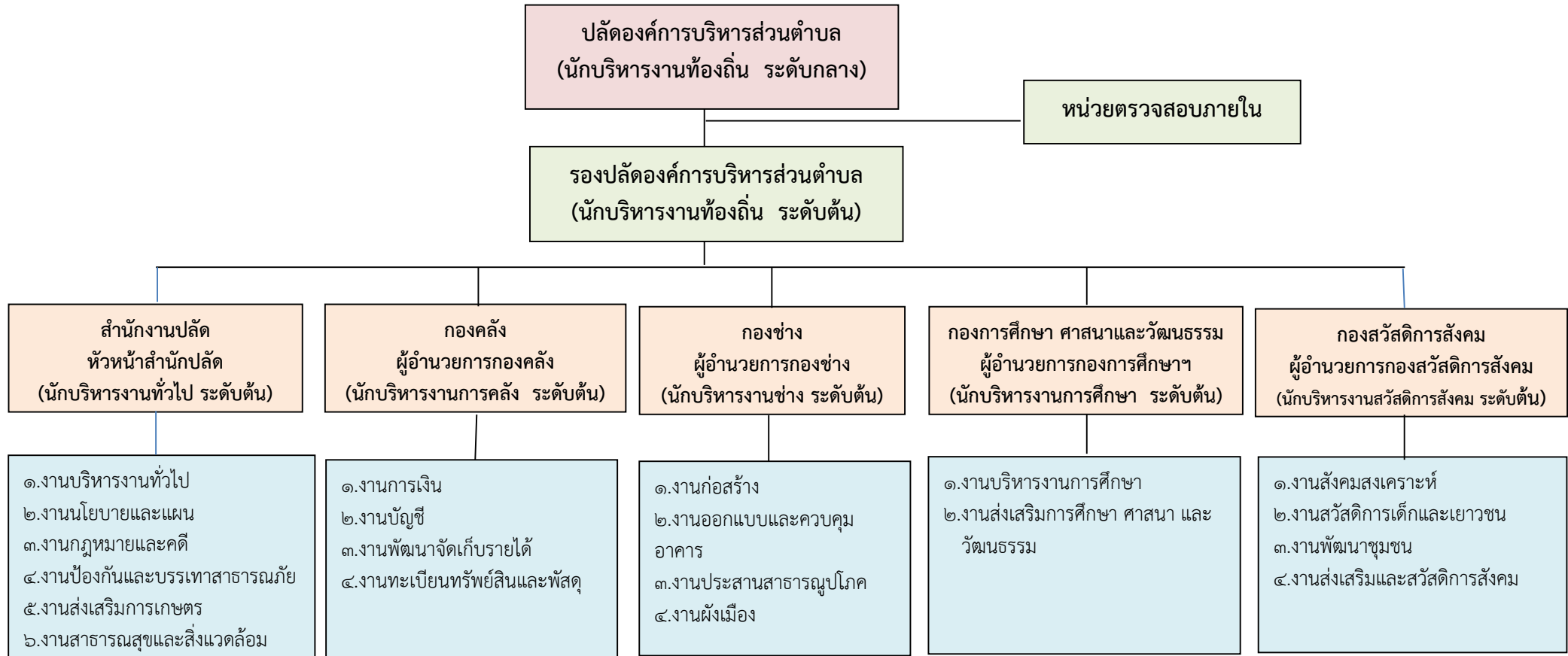




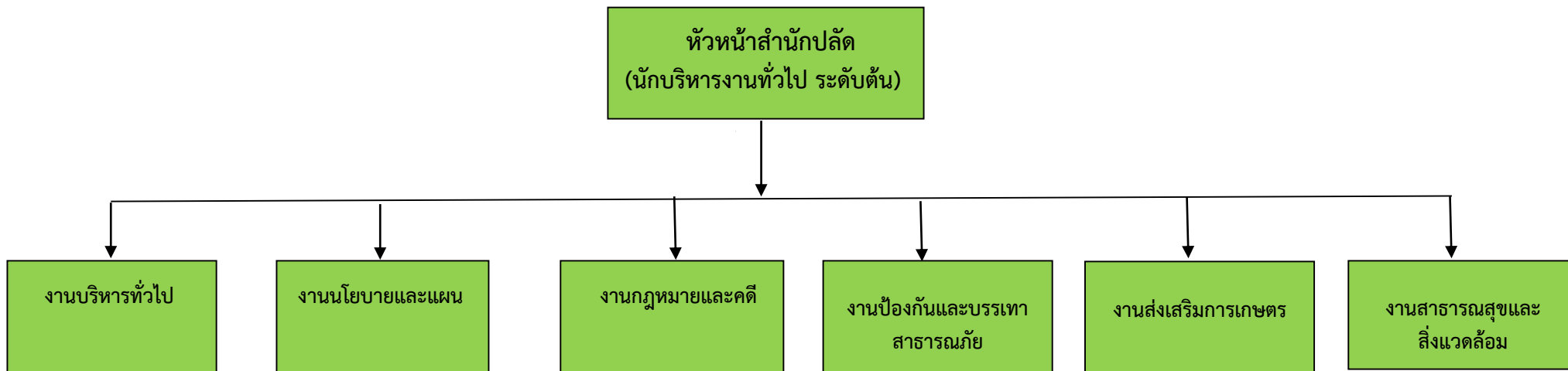
๑๐. แผนภูมิโครงสร้างการแบ่งส่วนราชการตามแผนอัตรากำลัง ๓ ปี พ.ศ. ๒๕๖๔ - ๒๕๖๖

โครงสร้างส่วนราชการองค์การบริหารส่วนตำบลช่อระกา (ประเภทสามัญ)





โครงสร้างของสำนักงานปลัด

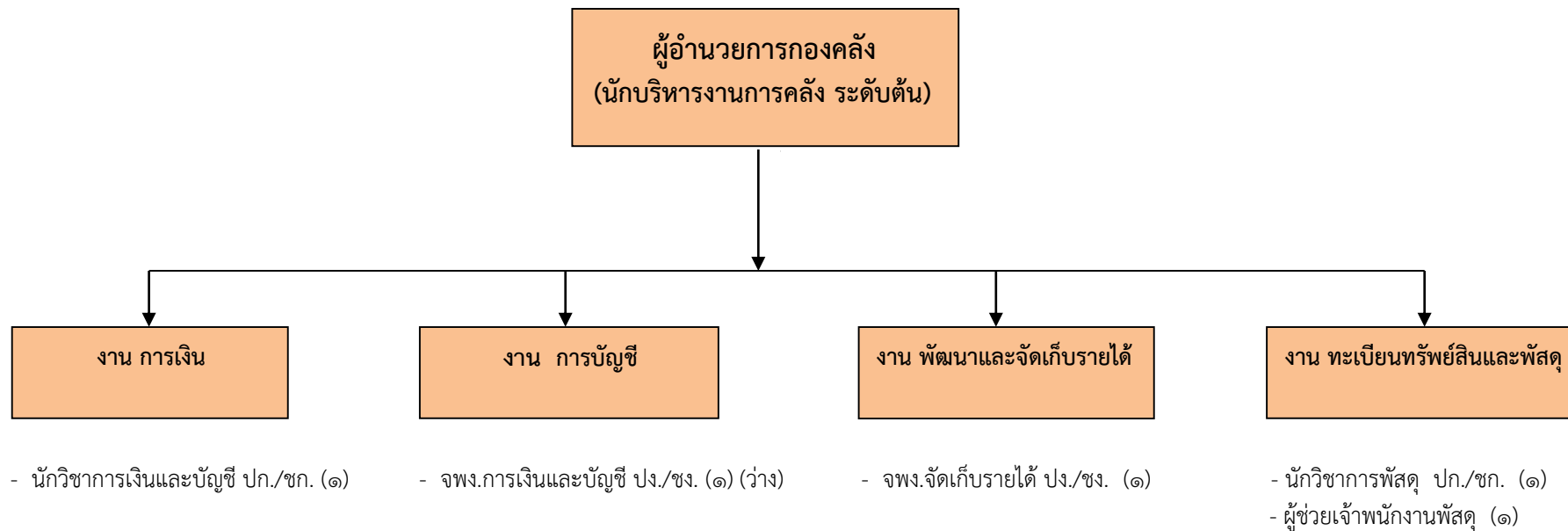


- จพง.ธุรการ ปง./ชง. (๑) - นักวิเคราะห์นโยบายและแผน ปก./ชก. (๑) - นิติกร ปก./ชก. (๑)
- นักทรัพยากรบุคคล (ลูกจ้างประจำ) (๑)
- พนักงานขับรถยนต์ (พนง.ตามภารกิจ) (๑)
- ภารโรง (พนักงานจ้างทั่วไป) (๑) (ยุบตำแหน่ง)
- เจ้าพนักงานป้องกันและบรรเทาสาธารณภัย ปง./ชง. (๑) (กำหนดเพิ่ม)
- จพง.สาธารณสุข ปง./ชง. (๑) (ว่างเดิม)

ระดับ	อำนวยการท้องถิ่น			วิชาการ				ทั่วไป			ลูกจ้างประจำ	พนักงานจ้างทั่วไป		รวม
	ต้น	กลาง	สูง	ปฏิบัติการ	ชำนาญการ	ชำนาญการพิเศษ	เชี่ยวชาญ	ปฏิบัติงาน	ชำนาญงาน	อาวุโส		ภารกิจ	ทั่วไป	
จำนวน	๑	-	-	๑	๑	-	-	๑	-	-	๑	๑	-	๖



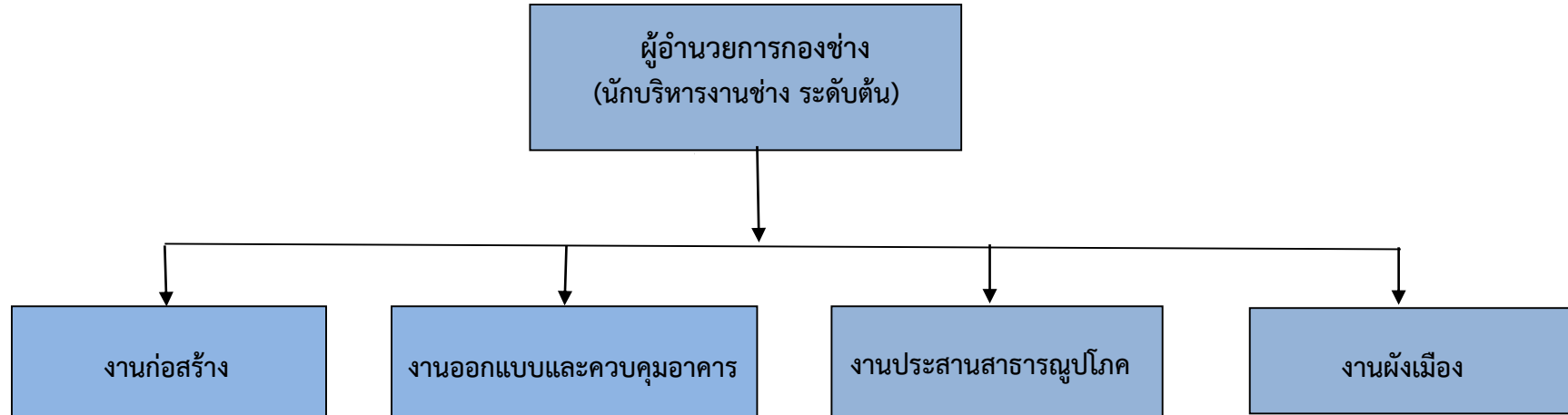
โครงสร้างกองคลัง



ระดับ	อำนวยการท้องถิ่น			วิชาการ				ทั่วไป			ลูกจ้างประจำ	พนักงานจ้างทั่วไป		รวม
	ต้น	กลาง	สูง	ปฏิบัติการ	ชำนาญการ	ชำนาญการพิเศษ	เชี่ยวชาญ	ปฏิบัติงาน	ชำนาญงาน	อาวุโส		ภารกิจ	ทั่วไป	
จำนวน	๑	-	-	๑	๑	-	-	-	๑	-	-	๑	-	๕



โครงสร้างกองช่าง

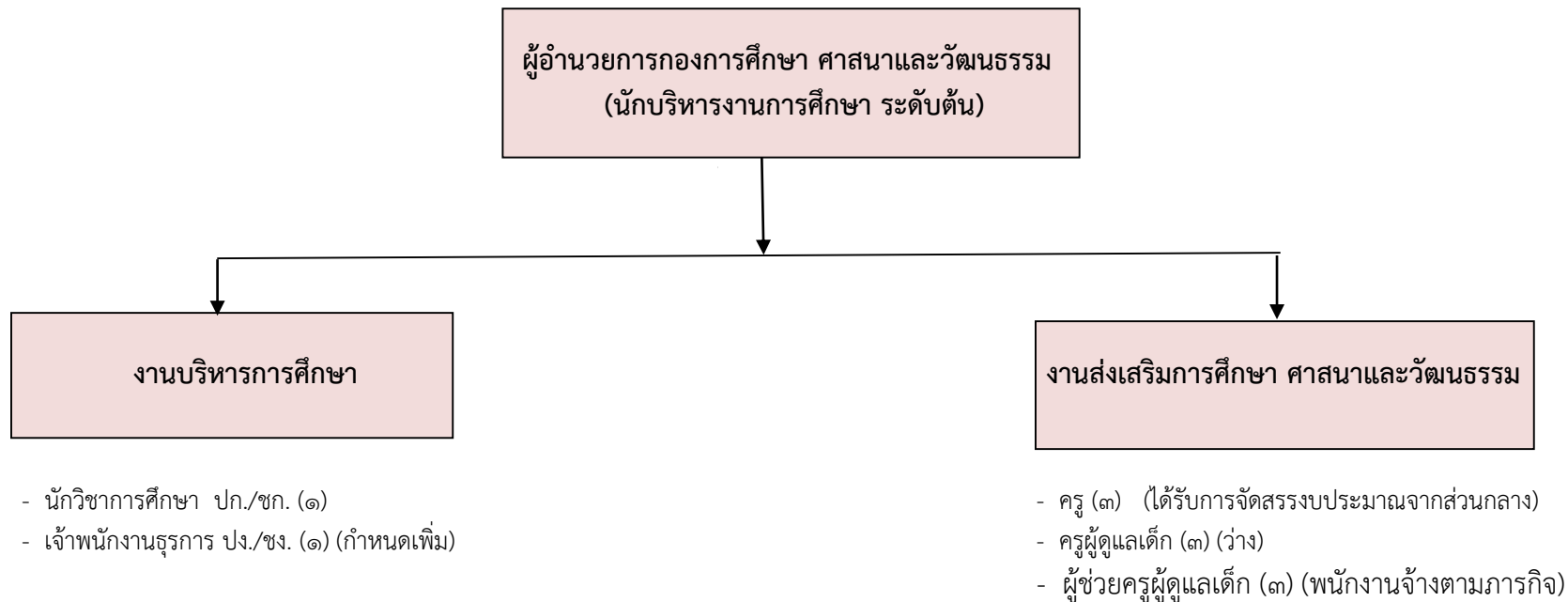


- นายช่างโยธา ปง./ชง. (๑)
- ผู้ช่วยนายช่างโยธา (พนักงานจ้างตามภารกิจ) (๑)
- ผู้ช่วยเจ้าพนักงานธุรการ (พนักงานจ้างตามภารกิจ) (กำหนดเพิ่ม)

ระดับ	อำนาจการท้องถิ่น			วิชาการ				ทั่วไป			ลูกจ้างประจำ	พนักงานจ้างทั่วไป		รวม
	ต้น	กลาง	สูง	ปฏิบัติการ	ชำนาญการ	ชำนาญการพิเศษ	เชี่ยวชาญ	ปฏิบัติงาน	ชำนาญงาน	อาวุโส		ภารกิจ	ทั่วไป	
จำนวน	๑	-	-	-	-	-	-	-	๑	-	-	๑	-	๓



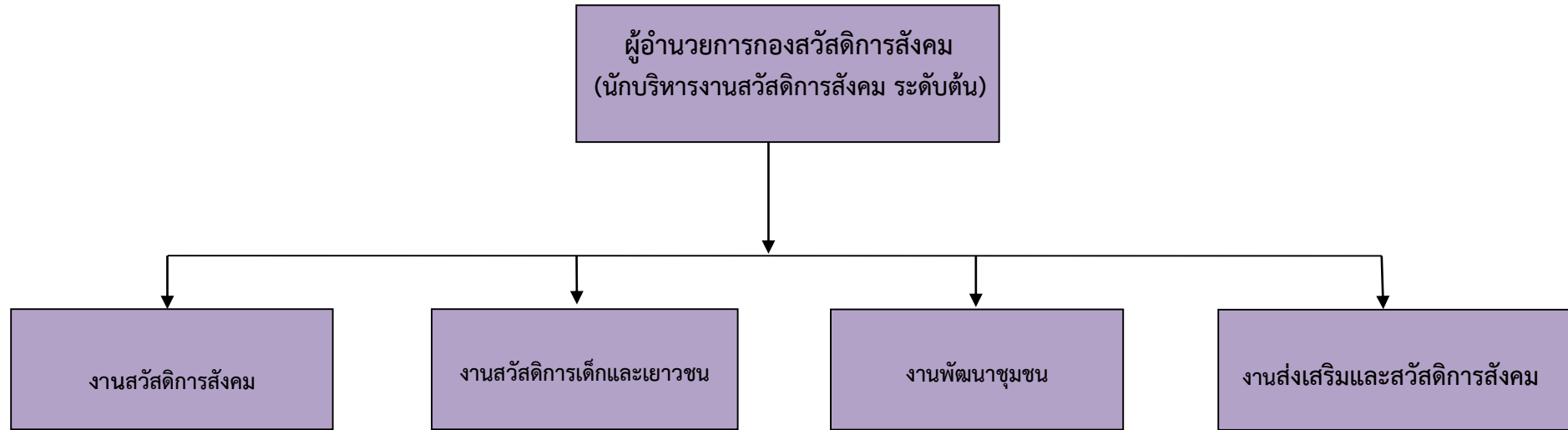
โครงสร้างกองการศึกษา ศาสนาและวัฒนธรรม



ระดับ	อำนาจการท้องถิ่น			วิชาการ				ทั่วไป			ลูกจ้างประจำ	พนักงานจ้างทั่วไป		รวม
	ต้น	กลาง	สูง	ปฏิบัติการ	ชำนาญการ	ชำนาญการพิเศษ	เชี่ยวชาญ	ปฏิบัติงาน	ชำนาญงาน	อาวุโส		ภารกิจ	ทั่วไป	
จำนวน	-	-	-	-	๑	-	-	-	-	-	-	๓	-	๔



โครงสร้างกองสวัสดิการสังคม



- เจ้าพนักงานพัฒนาชุมชน ปง./ชง. (๑)
- ผู้ช่วยเจ้าพนักงานพัฒนาชุมชน (พนักงานจ้างตามภารกิจ) (๑) (ยุบตำแหน่ง)

ระดับ	อำนาจการท้องถิ่น			วิชาการ				ทั่วไป			ลูกจ้างประจำ	พนักงานจ้างทั่วไป		รวม
	ต้น	กลาง	สูง	ปฏิบัติการ	ชำนาญการ	ชำนาญการพิเศษ	เชี่ยวชาญ	ปฏิบัติงาน	ชำนาญงาน	อาวุโส		ภารกิจ	ทั่วไป	
จำนวน	๑	-	-	-	-	-	-	๑	-	-	-	-	-	๒